



連雀地区住民協議会創立 40 周年 記念式典・記念コンサートを開催しました

令和6年(2024年)6月30日(日)、三鷹市芸術文化センターにおいて、連雀地区住民協議会創立40周年記念式典を開催しました。

記念式典には、河村孝三鷹市長、伊藤俊明三鷹市議会議長、貝ノ瀬滋三鷹市教育長をはじめ、多くのご来賓の皆さまにご出席をいただきました。

式典では、連雀地区住民協議会小林義明会長の式辞のあと、河村市長より、ご祝辞と感謝状の贈呈がありました。

式典に続き、三鷹市を中心に活動を続け長い歴史のある三鷹市管弦楽団の皆さん、三鷹中央学園三鷹市立第四中学校吹奏楽部の皆さん、連雀学園三鷹市立第一中学校吹奏楽部の皆さんによる記念コンサートを開催しました。

コンサートには、多くの市民の皆さまにご来場いただき、記念コンサートにふさわしい楽しいひとときを過ごすことができました。



河村三鷹市長より小林会長へ感謝状贈呈



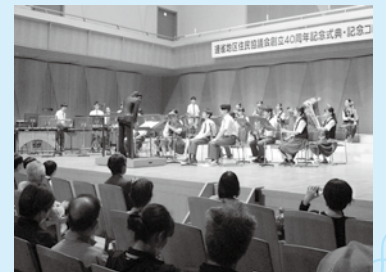
小林会長式辞



連雀学園三鷹市立第一中学校吹奏楽部



三鷹市管弦楽団



三鷹中央学園三鷹市立第四中学校吹奏楽部

プール開催中 8月31日(土)まで

◎プール開場時間

午前10時15分～午後4時30分

下記の期日は休場となります。ご注意ください。

- 毎週木曜日 [センター休館日]
- 8月11日(日) [祝日のため、センター休館日]
- 上記以外でも休場および開場内容の一部を変更することがありますのでご了承ください。

◎プール利用料金(屋外プール)

大人(高校生以上) … 200円

小学生・中学生 …… 50円

幼児 ……………… 無料

※購入したプール入場券は、払い戻しできませんのでご注意ください。

◎プール利用時間

- 入場券に印刷されている時間から2時間となります。
- 開場中は随時入場可能ですが、閉場30分前には利用受付を終了します。

※「プール利用のきまり」について、詳しくはホームページをご覧ください。センター事務局へお問い合わせください。



三鷹市総合防災訓練・連雀コミュニティまつりを開催します!

10月6日(日)
防災訓練(会場:第七小)

10月26日(土)、27日(日)
連雀コミュニティまつり

詳しくは広報紙けやき9月号(9月末発行予定)にてお知らせいたします。

令和5年度

連雀地区住民協議会収支決算

収入合計	93,828,797円
市支出金	89,262,450円
事業収入	556,577円
繰越金・諸収入	4,009,770円
支出合計	91,075,917円
施設指定管理料	43,287,462円
施設運営費	39,773,767円
活動費	8,014,688円

各種行事の

協力員募集!

☎ 0422-45-5100

連雀地区住民協議会(連雀コミュニティ・センター)では、連雀コミュニティまつり、連雀地区総合防災訓練をはじめさまざまな行事等を行っています。住協の活動に興味がある、子どもたちの笑顔が見たいなど、活動や行事にご協力をいただける方を募集しています。コミュニティまつりは、当日のみ、あるいは準備、片付けのみのお手伝いでもかまいません。連雀コミュニティ・センター窓口にお問い合わせください。



一中・四中 みなさんの 40周年記念コンサートアンケート報告

連雀地区住民協議会創立40周年記念コンサートを、6月30日(日)に三鷹市芸術文化センターにおいて開催しました。(1面関連記事)演奏後、コンサートに出演していただいた、三鷹中央学園三鷹市立第四中学校吹奏楽部の皆さんと、連雀学園三鷹市立第一中学校吹奏楽部の皆さんへアンケートをお願いし、ご回答いただきましたので一部をご紹介します。

創立 40 周年
記念コンサート
プログラム

令和6年6月30日 日
開場 13:30 開演 14:00
三鷹市芸術文化センター 風のホール

【司会】連雀地区住民協議会 副会長 植田 健代
開会

- 三鷹市管弦楽団
踊りあかそう
サウンド・オブ・ミュージック
美しき青きドナウ
- 三鷹中央学園三鷹市立第四中学校吹奏楽部
センチュリア
ジブリ・ソングス
- 連雀学園三鷹市立第一中学校吹奏楽部
Celebration for winds and percussion
Fields Overture

自分自身の課題や全体で苦戦したところが上手にできたとき、感動と達成感が生まれました

自分で吹いていても楽しめたコンサートでした

・緊張したけど楽しかった
・とても大きいホールでの演奏で緊張しました

どら焼きがおいしかった

Q1 式典コンサートで演奏した感想

地域の方々に演奏を聞いてもらえて嬉しかった

三年生の最後の年に貴重な機会をいただけて嬉しかった

音がいつもより響いているのが良かったです

他の団体のいろいろな合奏を聞いて良かったです

・ちゃんとした演奏会場で演奏できる機会は珍しいので嬉しかった
・学校での演奏とは響きが全く違って楽しかった

このコンサートがあってから、より部活が楽しくなりました



三鷹中央学園三鷹市立第四中学校吹奏楽部

Q2 演奏曲を選んだ理由

- 一中** セレブレーションは伝統曲で毎年新入部員が必ず演奏する曲、フィールズオーヴァチュアはコンクールで演奏するため
- 四中** センチュリアはお祝いのために作られた曲のため、ジブリメドレーは三鷹なので!

新任役員あいさつ



副会長
佐野 達 男

この度、副会長の任を担うこととなりました佐野と申します。私は平成28年、町会からの推薦で連雀地区住協の環境部会で活動を始めました。経験も浅く、住協活動の理解不足も有ると思います。勉強しながら皆様の活動の一助となるよう努力いたしますのでよろしく願いいたします。



副会長
岡 根 正 彦

6月30日付で副会長の職を拝命しました岡根と申します。自分は、住民協議会の活動が、人と地域をつなぎ、身近で、参加しやすい新しいコミュニケーションの場となるよう努めていきたいと思っておりますので、今後ともよろしく願いいたします。

学生服・ユニフォーム
イシカワ衣料株式会社
井口2-10-42 ☎0422-32-6447
市内中学校の制服は当社へお任せください！
各種企業のユニフォームも承ります

株式会社
大竹工務店
〒181-0013 東京都三鷹市下連雀3丁目28番3号
電話 0422 (46) 1641

お客様の信頼・満足度
No.1を目指します!!
西武消毒(株) 東京支店
ゴキブリ・シロアリ・害虫駆除
その他一般消毒
見積りのための現場調査は無料です
TEL お気軽にご連絡ください!
03-3994-6481

創業 58 年の信頼と実績
株式会社 **AZUMA**
東葬祭
AZUMA club 会員募集中
入会金 1000 円 年会費無料
無料事前相談承ります
☎ **0120-66-5940**
<https://www.azuma-group.co.jp>

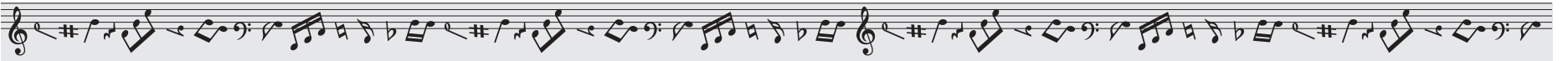
安全・安心を運んで 38 年
アズマ
民間救急サービス
全国どこへでも
患者様のいろいろなご要望に
お応えいたします
☎ **0120-81-9931**
<https://www.minkyu.co.jp>

家族を争族としないために
相続と遺言 想いをつなぐ相談室
相続・遺言書・遺産分割の専門相談室
想いをつなぐ相談室 検索
行政書士 **星川総合法律事務所**
ご相談は無料です。(☎ 0422-24-9762)
三鷹市下連雀3丁目33-17 グラシアス三鷹205号室
(三鷹駅南口徒歩3分・銭湯「春の湯」斜め向かい)

あなたの近くにいる
私たちだからできる
身近なサービス
(株)高坂デンキ商会
家電・補聴器・電気工事・水道工事
ガス給湯器・リフォーム
☎ **(0422) 30-9993**
FAX 0422-30-9994
三鷹市野崎2-1-16 (三鷹上連雀郵便局前)

ビルメンテナンス
清掃・管理
TLS GROUP
有) 東京ライフサービス
フリーダイヤル **0120-68-3131**

メガネライフ
メガネ・コンタクトレンズ
補聴器の事なら
お近くのメガネライフへ
三鷹 ☎0422 (43) 8811
武蔵境 ☎0422 (33) 1021
武蔵小金井 ☎042 (387) 1521
国分寺 ☎042 (325) 0039
全てのお店が駅から徒歩1分!! メンテナンスもラクラク!!



Q3

この曲のためにどのくらい練習しましたか

一中 学年によって1か月～2年と回答がわかれていました

四中 センチュリアは入部当初から、ジブリは2～3か月くらい



連雀学園三鷹市立第一中学校吹奏楽部

Q4

普段はどのくらい練習していますか

部活動では、どちらの学校も平日週4日、1日あたり2時間くらい、休日は3時間の練習をしているそうです！



Q6

50周年式典があったらやってほしいことは何ですか

- 記念品を作ってほしい
- 吹奏楽、オーケストラの演奏、合唱、演劇(プロを呼んでほしい、複数の団体が一緒に、など)
- バルーンリリース
- 模擬店 食べ物いろいろ出してほしい
- 会場、お客さんが参加できること(クイズ大会、ビンゴ大会)
- 花火
- パレード

Q5

レパートリーは何曲くらいありますか

一中 2～10曲、20曲、たくさん!とさまざま

四中 20～25曲、なかには54曲という回答もありました

一中、四中の吹奏楽部のみなさん、アンケートへのご協力ありがとうございました。たくさんのご回答をいただきましたが、紙面の都合上、すべてのご意見・ご感想を掲載できませんでした。ご了承ください。

夏のコンサートもぜひ頑張ってください。すばらしい演奏を期待しています。

また、コミュニティまつりへのご参加もお待ちしています。

連雀だれでも相談サロン



日時	毎月第3金曜日 午後1時～3時 令和6年8月16日・9月20日 ※奇数月は午後1時～2時まで講話とおしゃべりがあります。(個別相談は午後2時より)
会場	連雀コミュニティ・センター 1階図書室
費用	無料
申込	参加申し込み 不要
問合せ	みたかボランティアセンター 電話 0422-76-1271 三鷹市連雀地域包括支援センター 電話 0422-40-2635
	講話内容 9月20日 「終活～おひとりさまの備え～」

さんきらい 俳句句会 山归来 会員募集

日時 毎月第2水曜日 午後2時40分～4時45分

会場 連雀コミュニティ・センター

費用 月 1,000円

講師 越桐三枝子先生

問合せ・申込み

宮坂千枝子 080-5536-9984

● 随時見学可能 気軽においでください

山归来(さんきらい)
ユリ科の蔓性低木、葉は楕円形・白色の小花をつける



お金のこと・暮らしのこと
何でもご相談ください!
西武信用金庫
人に地域に未来に“やさしい”

三鷹支店

TEL: 0422-47-3281
E-mail: mitaka@seibushinkin.com

井の頭公園の100余年の歴史を貴重な写真で紹介 井の頭公園100年写真集



地元
の書店が
ネット
通販で
お求め
願います。

ぶんしん出版 Tel.0422-60-2211 Fax.0422-60-2200

ハンディー版



A5判変形196頁
1,650円(税込)

信頼が心をつなぐ



東京むさし農業協同組合
三鷹支店
☎46-2149



地場産新鮮野菜・植木・花・園芸資材
三鷹緑化センター ☎48-7482

三鷹駅南口一分

ミタカバレエアカデミー

生徒募集

☎0422-42-1901

https://mitakaballet-academy.com/
ホームページが新しくなりました!




事務機・文房具・ノベルティ
困った!時にはお気軽に
ご相談ください!

城西リコピー株式会社

東京都三鷹市上連雀8-4-15
Tel: 0422-49-8850
Fax: 0422-47-2444
E-mail: mitaka@j-ricopy.co.jp
http://www.j-ricopy.co.jp

行事予定表

連絡先：連雀コミュニティ・センター ☎ 45-5100
 ※参加費等、金額の記載のない行事は無料です。

行事名	内容	日時	対象	申込方法	備考
“Violin Quartet TAKEYUMI” ミニコンサート (文化部会)	[Violin Quartet TAKEYUMI] による生演奏	8/3(土) 午後2時～3時 ※午後1時30分開場	市民 (在勤・在学・乳幼児可)	当日直接会場へ	会場：センター1階 ロビー 定員：先着50名 出演：Violin Quartet TAKEYUMI (山本大心さん、清水健太郎さん、及川悠介さん、島田光博さん)
連雀健康教室	「うごこっと」体操等専門職の先生方と運動し、いつまでも動ける体を作りましょう。	8/6(火) 9/3(火) 午後1時～2時	一般市民	当日直接会場へ	会場：センター内 持ち物：タオル、水分補給の飲み物 問合せ：0422-40-2635 (連雀地域包括支援センター) 講師：訪問看護ステーション等の理学療法士の先生他
ベビーマッサージ&交流会 (コミュニティ創生事業)	助産師のベビーマッサージ 参加者同士の情報交換 ※奇数月は6か月未満の乳児、偶数月は6か月～1歳未満の乳児が募集対象となります。	8/9(金) ※6か月～1歳未満 9/13(金) ※6か月未満 午前10時30分～正午	1歳未満の乳児と保護者	開催日3週間前の午前10時よりホームページ、QRコードより 	会場：センター1階 幼児・子ども室 定員：先着12組 講師：三鷹市助産師会会員 持ち物：バスタオル、おむつ等
連 コ ミ 塾 ス ポ ー ツ (スポーツ部会)	簡単ルールで老若男女問わず楽しめる、生涯スポーツの体験はいかがですか。	8/10(土) 9/14(土) 午後1時～3時30分	一般市民	8/10 モルック 9/14 インディアカ (予定) 当日直接会場へ	会場：センター 体育館 定員：先着30名 持ち物：体育館履き(室内履き)、水分補給の飲み物
包丁砥ぎ	職人さんに包丁研ぎをお願いしませんか。 (基本毎月第2日曜日開催)	8/10(土) 9/8(日) 午前10時～12時	一般市民	費用を添えて直接会場へ	会場：センター中庭(雨天時、駐車場) 募集：先着100丁(はさみ類は不可) 費用：400円 [1丁] ※お一人様3丁まで 実施団体：三鷹市シルバー人材センター
連雀サロン	8月は「みんなで歌いましょう」、9月は「特殊詐欺のお話&体操」の企画を予定しています。お気軽にご参加ください。	8/20(火) 9/17(火) 午後1時30分～3時	一般市民	当日直接会場へ ※企画内容は、変更になる可能性があります。あらかじめご了承ください。	会場：センター2階大会議室 定員：先着40名 実施団体：連雀・地域ケアネットワーク 事務局：三鷹市健康福祉部地域福祉課 地域ケア推進係 電話：0422-29-9235 (平日午前9時～午後5時)
ちいさなお話会 (文化部会)	絵本の読み聞かせ、パネルシアター又はエプロンシアター、手遊び、歌、折り紙等	8/21(水) 8/24(土) 午前10時30分～11時30分	0～6歳 (就学前)までの乳幼児とその保護者	当日直接会場へ	会場：センター1階 幼児・子ども室 定員：先着10組
どれみふぁクラシック	赤ちゃんから大人まで楽しめるコンサート	9/7(土) 午前11時～正午	一般市民	当日直接会場へ	会場：センター ロビー 対象：赤ちゃんから大人までどなたでも(0歳児からOK) 実施団体：連雀・地域ケアネットワーク 事務局：三鷹市健康福祉部地域福祉課 地域ケア推進係 電話：0422-29-9235 (平日午前9時～午後5時)
防災備蓄食品の活用講座 食べながら備える！ ローリングストックのすすめ (健康づくり推進委員会)	いざというときのために、日ごろから備えるコツをお伝えします(試食あり、調理実習は行いません)。	9/8(日) 午前10時30分～正午	一般市民	ホームページ、QRコードより(窓口、電話も可) 7月29日(月)午前10時より 8月31日(土)午後8時30分まで 	会場：センター2階大会議室 定員：先着20名 持ち物：筆記用具、水分補給の飲み物 ※前日に「熱中症特別警戒アラート」が出た場合、中止とさせていただきます
東京都消費者生活総合センター講座 出前寄席・落語 「特殊詐欺を防ごう」 (厚生部会)	落語3席 ①国際ロマンス詐欺 ②「だまし」のテクニック ③暗号資産で一儲け	9/11(水) 午後2時～午後4時	一般市民	ホームページ、QRコードより(窓口、電話も可) 8月5日(月)午前10時より受付開始 	会場：センター2階大集会室 定員：先着40名 持ち物：筆記用具、水分補給の飲み物 ※講座の前に三鷹警察署生活安全課より特殊詐欺のお話があります。
花壇管理 (環境部会)	連雀コミセンの花壇管理を行います。植物や花壇が好きな方大募集中！	9/11(水) 午後1時30分～ ※8月はお休みです	一般市民	当日直接会場へ	会場：センター前花壇 他 募集：多数 その他 協力：八原グリ氏(園芸家)
エコくらふと講習会 ～ダイヤ柄のハンドバッグ～ (文化部会)	紙製のバンドを使用したハンドバッグの作成	9/14(土) 9/28(土) 午後1時～4時 【全2回】	一般市民 (在勤・在学含む)	窓口受付(オンライン・電話不可) 8月5日(月)午前10時より 8月30日(金)午後8時30分まで 受付にて費用を添えてお申込みください	会場：センター2階 大会議室 費用：1,500円 (材料費、窓口申込時集金) 定員：先着15名 講師：夢民工房 浜中睦美氏 持物：はさみ、筆記用具、木工用バンド、洗濯ばさみ(10個)